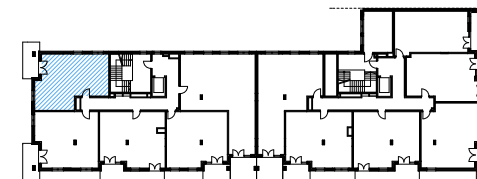


LOKAL NR 25

BUDYNEK MIESZKALNY WIELORODZINNY
ZĄBKI, UL. ANDERSENA



KONDYGNACJA: PIĘTRO V
LICZBA POKOI: 3

LOKAL NR 25

	NAZWA POMIESZCZENIA	POWIERZCHNIA
025.01	KORYTARZ	5,45m ²
025.02	ŁAZIENKA	5,01m ²
025.03	SALON Z KUCHNIĄ	25,68m ²
025.04	POKÓJ	8,37m ²
025.05	POKÓJ	10,51m ²
025.06	GARDEROBA	2,61m ²
SUMA POW. UŻYTKOWEJ		57,63m²
BALKON		9,99m ²

Uwaga!

Wszystkie powierzchnie należy traktować jako orientacyjne, projektant zastrzega sobie możliwość wprowadzenia zmian w wyniku koordynacji międzybranżowej oraz po konsultacjach z rzeczoznawcami.

Wszystkie powierzchnie policzone zostały do warstwy wykończeniowej ścian (tynk, glazura itp.).

WSZYSTKIE WYMIARY podane są z wykończeniem (tynk, glazura itp.).

INWESTOR:

PB STOLMAR
SUCHODOLSKI, SUŁOWSKI
SPÓŁKA JAWNA
ŚWIDRY 2E,
21-400 ŁUKÓW

tel. 502 050 070

biuro@stolmarsc.pl
www.mieszkaniazabki.pl

